

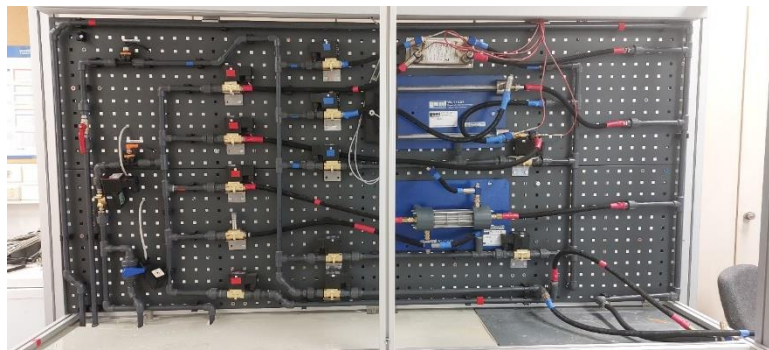


Bachelor-, Studienarbeit

Implementierung eines Versuchsaufbaus zur Untersuchung des Prozessverhaltens von Wärmeübertragern in LabVIEW

Im Rahmen der Veranstaltung „Verfahrenstechnische Praktikum“ bieten wir einen Versuch zur Wärmeübertragung an, in welchem das Prozessverhalten verschiedener Wärmeübertrager untersucht wird. Der zugehörige Aufbau soll „remotefähig“ gemacht werden, mit dem Ziel, den Versuch auch aus dem Hörsaal oder von zu Hause durchführen zu können.

Dafür wurde bereits entsprechende Mess- und Regelungstechnik verbaut und die Remotifizierung vorbereitet. Ziel dieser Arbeit ist es, die Steuer- und Regelungstechnik in LabVIEW abzubilden und den Versuchsstand somit zu finalisieren.



Welche Aufgaben dich erwarten:

- Einarbeitung in LabVIEW und die Grundlagen der Steuer- und Regelungstechnik.
- Implementierung der Mess- und Regelungstechnik in LabVIEW und Entwurf eines Userinterface.
- Erstellung eines Praktikumsskriptes zur Durchführung des Remoteversuchs
- Zusammenschrift der Ergebnisse

Was Du mitnehmen kannst?

- Erweiterte Kenntnisse im Umgang mit LabVIEW
- Einblick in Entwicklung, Aufbau und Durchführen von Experimenten
- Einblick in Arbeitsweise des Lehrstuhls

Was Du mitbringen solltest?

- Grundlegende Kenntnisse der Wärmeübertragung
- Selbstständige und strukturierte Arbeitsweise
- Interesse an experimentellem Arbeiten

Beginn

Flexibel

Kontakt

Name

Dr.-Ing. Nicole Lutters

Büro

E3.167

E-Mail

nicole.lutters@uni-paderborn.de
