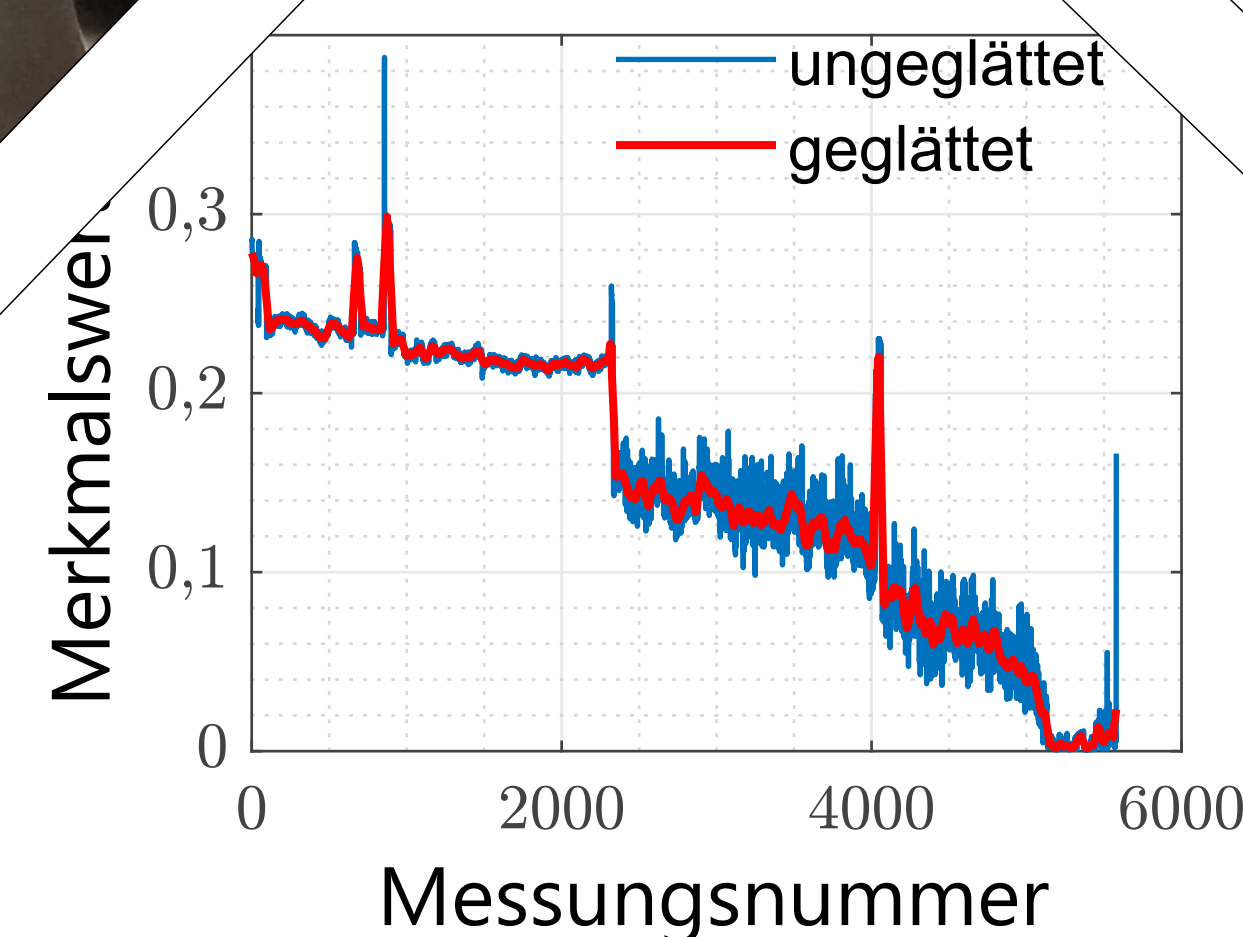
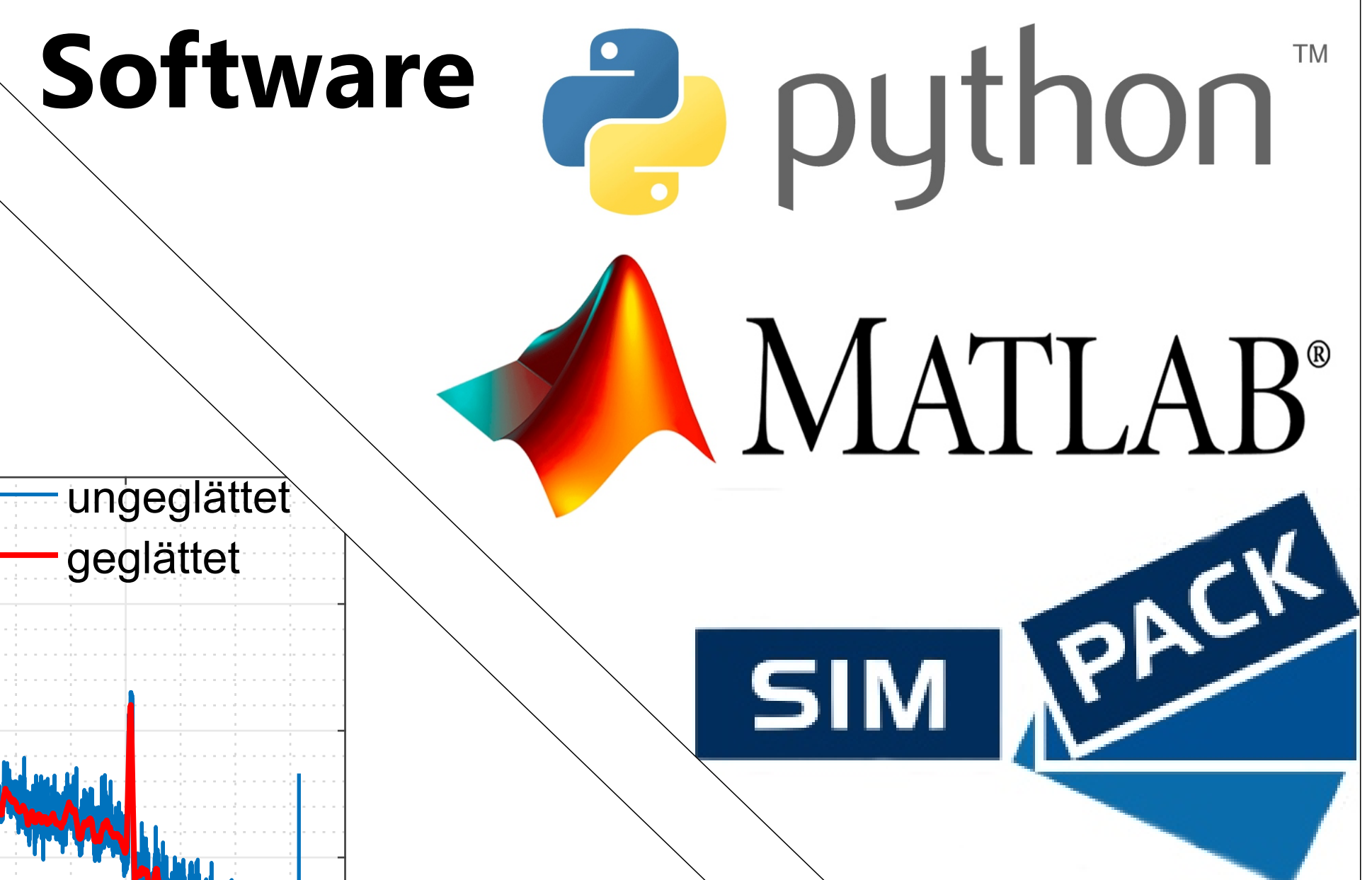


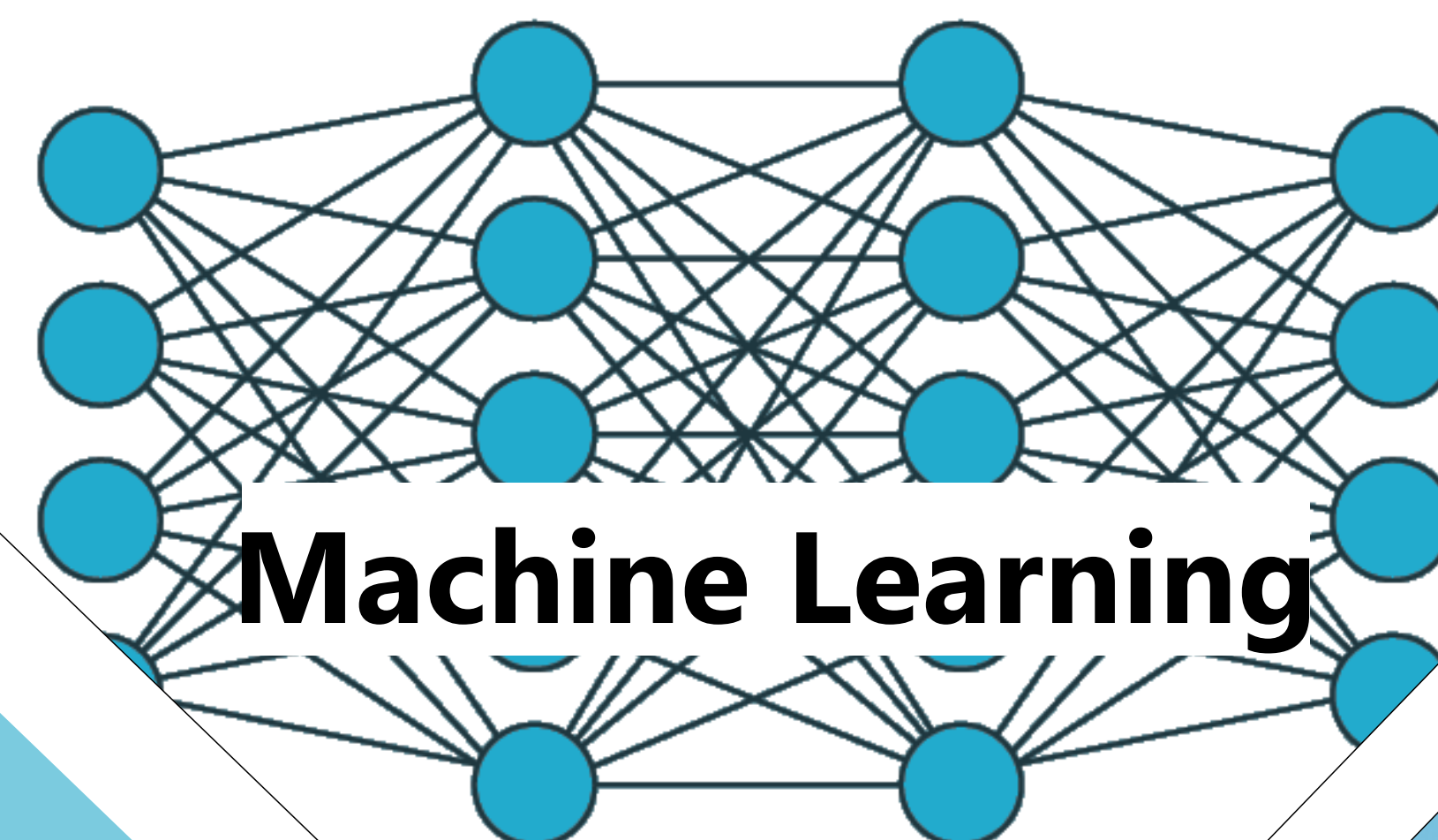
Osarenren Kennedy Aimiyekagbon, Jill Mercedes Linneweber, Alexander Löwen, Max Kelber

Studentische Arbeiten im Team

Condition Monitoring & Predictive Maintenance



Signal- und Datenverarbeitung



Digitaler Zwilling

Optische Messstelle

In unserem Team vergeben wir studentische Arbeiten zu:

- Aufbau & Erweiterung von Prüfständen
- Versuchsdurchführung, Datenanalyse und -visualisierung
- Umsetzung von Methoden des Maschinellen Lernens (ML) im Themenfeld CPM
- Hybride Ansätze: Kombination aus physikalischen Modellen & ML

Wir arbeiten in spannenden Kooperationsprojekten mit Industrieunternehmen an praxisrelevanten Forschungsthemen.

Kenntnisse in den Bereichen Sensorik & Aktorik, CPM und Programmiererfahrungen sind von Vorteil.

Aktuelle Ausschreibungen finden Sie auf unseren Internetseiten oder sprechen Sie uns einfach an!

